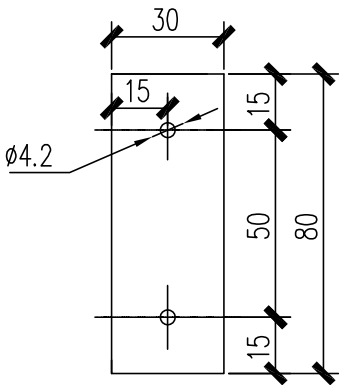
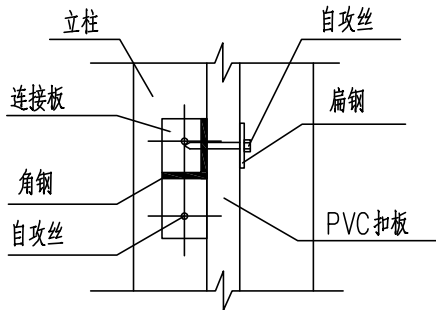


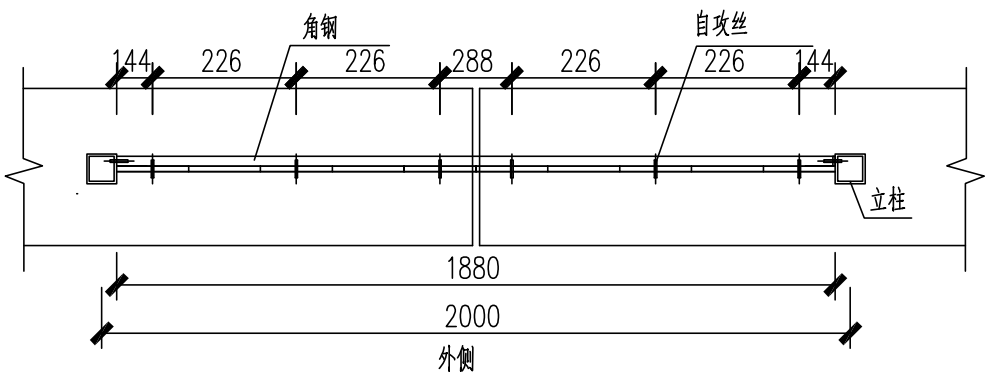
立面图



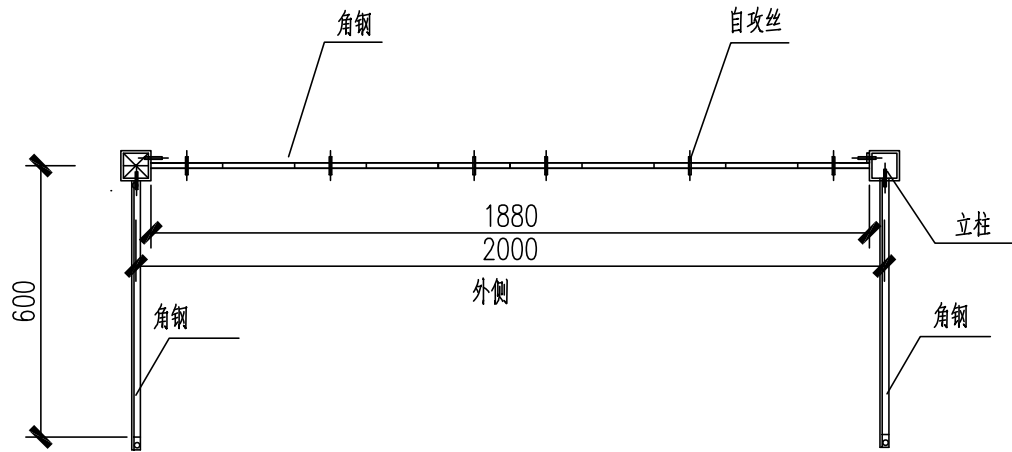
连接板



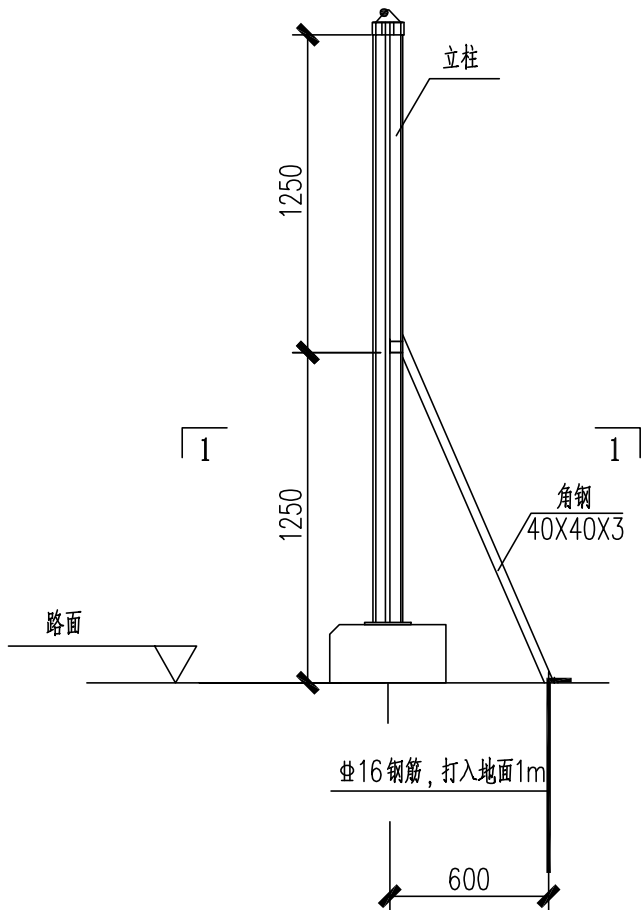
4-4



3-3 剖面图



1-1 剖面图



立面图

2m标准段材料主要用量

| 名称 | 型号 (mm) | 长度 (mm) | 重量 (kg/m) | 单个总重 (kg) | 数量 |
|------|------------|------------|--------------|--------------|----|
| 角钢 | 40X40X3 | 1890 | 1.852 | 3.50 | 1 |
| 角钢 | 40X40X3 | 1640 | 1.852 | 3.04 | 2 |
| 扁钢 | 30X3 | 1890 | 0.63 | 1.82 | 1 |
| 法兰盘 | 300X400X8 | — | — | 7.53 | 2 |
| 连接板 | 30X80X3 | — | — | 0.113 | 2 |
| 自攻丝 | H/W4.2X40 | — | — | — | 10 |
| 膨胀螺栓 | M16 | 200 | — | — | 8 |
| 钢筋 | ￠16 | 1100 | 1.58 | 1.74 | 2 |
| 钢筋 | ￠12 | 2000 | 0.888 | 1.776 | 6 |
| 钢筋 | ￠10 | 1500 | 0.617 | 0.9255 | 10 |

| 名称 | 型号 | 长度 (mm) | 横截面积 (m²) | 体积 (m³) | 数量 |
|---------|-----|------------|--------------|------------|----|
| 预制混凝土基础 | C30 | 2000 | 0.1775 | 0.355 | 1 |

- 说明：
- 支撑杆件采用40X40X3角钢，杆件与立柱通过自攻丝连接，与地面膨胀螺栓连接，连接孔采用椭圆形略偏大。
 - 立柱连接板采用200X400X8，比在正常水泥路面偏大。
 - 安装前需除锈，刷防锈漆、灰色面漆各一道。
 - 其他上部加固措施跟正常保持一致。
 - 安装效果美观协调牢固。
 - 遇菱形围挡,角钢、扁铁位置与上下横杆平行。
 - 连接板与角钢焊接，焊缝为4mm。
 - 部分地方可根据现场实际情况适当调整，但需满足相关规范要求。

| | | | | | |
|--------------------|-------|-------------------------------------|-------------|---------|-----|
| 中国市政工程东北设计研究总院有限公司 | 建设单位 | 东莞市水务集团供水有限公司 | | | |
| | 工程名称 | 东莞市供水设施更新改造项目-东莞市供水管网更新改造二期工程（虎门标段） | | | |
| 审 定 | 龙 兵 | 校 核 | 曹 哲 | 子项名称 | |
| 审 核 | 龙 兵 | 设 计 | 张 景 周 | pvc围挡做法 | |
| 项目负责人 | 袁 琳 | 制 图 | 张 景 周 | 阶 段 | 施工图 |
| 专业负责人 | 卢 志 锦 | 日 期 | 2023. 12 | 专 业 | 道路 |
| | | 图 号 | HM-JQ-DL-09 | 比 例 | |
| | | 工程编号 | DC2023P021S | 版 次 | A |